

LD557 取扱説明書

Rev 1.01-00-D
JUN. 1994

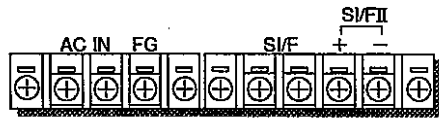
設定用ディップスイッチの設定は、LD557の電源投入時にだけ読み込まれます。SW1、SW2の設定を変更したときには、電源を再投入してください。

数字表示器

次の7種類の表示をおこないます。

- 1) 総重量
- 2) 正味重量
- 3) 風袋重量
- 4) 指示計表示値
- 5) SI/Fエラー表示
- 6) SI/FIIエラー表示
- 7) オーバーフロー表示

端子台



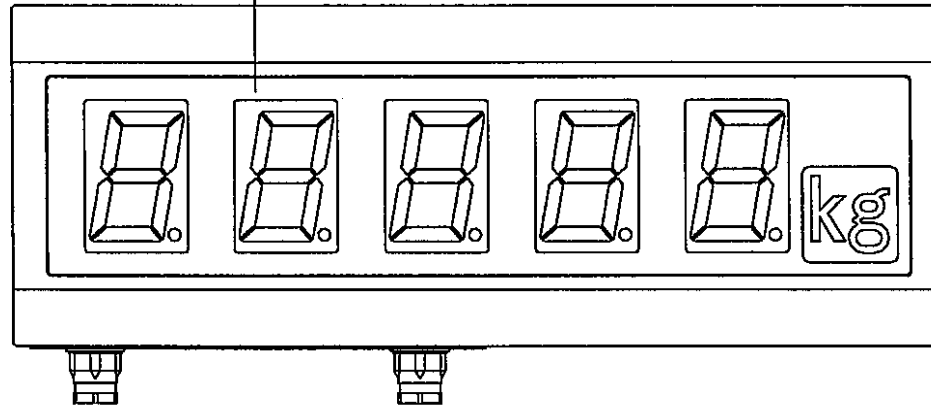
AC IN : AC電源コードを接続します。
入力電圧は AC100V / 120V / 200V / 220V / 240V(内部トランスのタップにて切換)、
周波数は 50 / 60Hz です。

入力電圧	入力範囲
AC100V	AC85 ~ 110V
AC120V	AC102 ~ 132V
AC200V	AC170 ~ 220V
AC220V	AC187 ~ 242V
AC240V	AC204 ~ 250V

F G : フレームグラウンドの接地端子です。
電撃事故、静電気による障害を防ぐため、F.G.端子は必ず接地するようにしてください。

SI/F : 2線式シリアルインターフェイス入力端子です。
無極性ですので、2つの端子台にそのまま線材を接続します。使用する線材は、平行2芯ケーブル、キャプタイヤケーブルなどで充分です。

SI/FII : 2線式高速シリアルインターフェイス用端子台です。極性がありますので、+極、-極に注意して接続してください。線材は、色の違う2芯ケーブル、ツイストペアケーブル、キャプタイヤケーブルなどを使用してください。
※SI/FIIはオプションです。

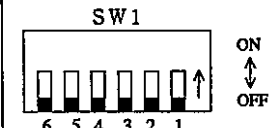


防滴フタをはずす

ヒューズホルダー

容量 2A のヒューズが入っています。
ヒューズを交換するときには必ず LD557 の電源をオフにしてください。

設定用ディップスイッチ



SI/FII ID設定

ID No.	4	3	2	1
0	OFF	OFF	OFF	OFF
1	OFF	ON	OFF	OFF
2	ON	OFF	OFF	OFF
3	ON	ON	OFF	OFF

未使用
(通常はOFF
にしてください。)

SI/F, SI/FII 切換

ON	SI/FII
OFF	SI/F

SI/FIIのID設定は、上記の組合せ以外にしないでください。ネットワークを乱すおそれがあります。



表示設定

表示重量値	2	1
総重量表示	OFF	OFF
正味重量表示	OFF	ON
風袋重量表示	ON	OFF
指示計表示値	ON	ON

小数点位置設定

小数点位置	5	4	3
小数点なし	OFF	OFF	OFF
0000.0	OFF	OFF	ON
000.00	OFF	ON	OFF
00.000	OFF	ON	ON
指示計に追従	ON	OFF	OFF

未使用
(通常はOFFにしてください。)

●セルフチェックの手順

1. すべてのディップスイッチ (SW1、SW2) をONの位置にして電源を投入します。
2. LD557はセルフチェックを開始します。
チェック内容は次の通りです。

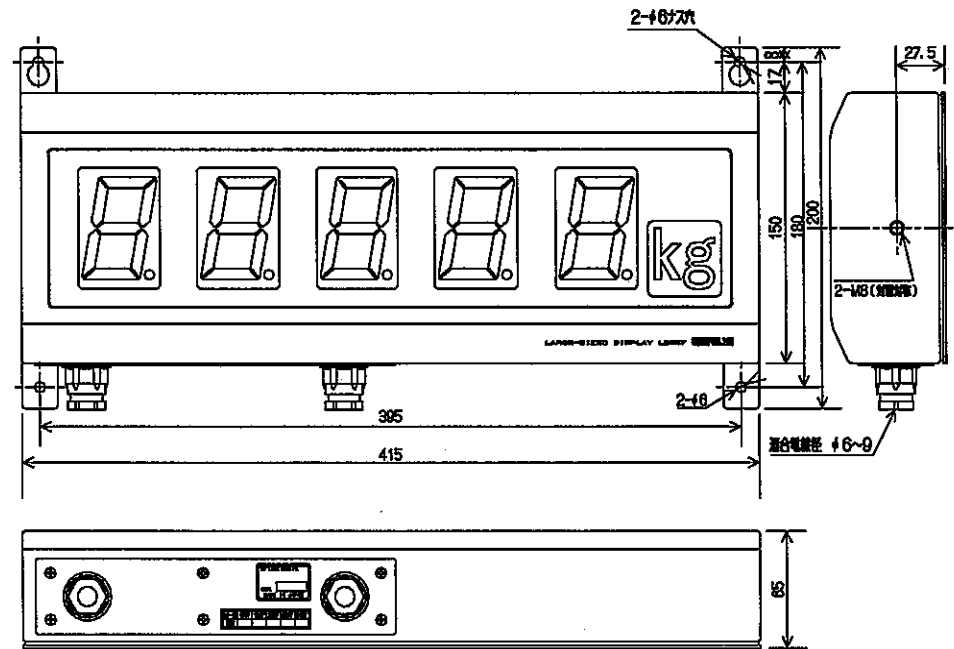
表示チェック	表示器が正しく点灯するかのチェックです。 数字の0から9まで、および小数点、全表示が順次点灯すれば正常です。
ディップスイッチチェック	ディップスイッチの接触チェックです。SW1, SW2のスイッチを順次OFFにしていってください。すべてのスイッチがOFFになったときに表示が00-00になれば正常です。
RAMチェック C1	内部回路 (RAM) のチェックです。
ROMチェック C2	内部回路 (ROM) のチェックです。 左2桁に表示されている数字と、チェック後に表示される右2桁の数字が一致すれば正常です。

3. セルフチェックが終了するとEndという表示になります。SW1の5番およびSW2の6番をOFFの位置にし、他のスイッチも元の設定の位置にもどして再度電源を入れ直してください。

● ご注意

- ・表示チェック、ディップスイッチチェック、RAMチェック、ROMチェックのうち、どれかひとつでも正常な動作をしないときには、LD557の故障が考えられます。弊社または弊社代理店に修理を依頼してください。
- ・この取扱説明書に書かれた以外の方法でセルフチェックをおこなわないでください。誤動作の原因になる恐れがあります。

●外形寸法



●オーバースケール表示・エラー表示

オーバースケール表示

A/D変換器入力オーバー	LoRd
A/D変換器入力マイナスオーバー	-LoRd
正味重量 > 正味オーバー	oFL1
総重量 > 最大秤量値 + 9目盛	oFL2
総重量 > 総量オーバー	oFL3
風袋量 > 99999	oFL4

エラー表示

指示計 ゼロ異常	o-Rd
指示計 シーケンスエラー *	Err1~9
指示計 校正エラー *	cErr1~9

*エラーの内容については、御使用の指示計の取扱説明書をご覧ください。
エラー表示は、SI/FIIを使用しているときのみ表示されます。

SI/Fエラー表示

表示値 > 99999	oFL
表示値 < -9999	-oFL
SI/F断線	--1--

SI/FIIエラー表示

表示値 > 99999	oFL
表示値 < -9999	-oFL
SI/FIIに何らかのエラーが検出された	F.Err1 F.Err2
回線の断線、または接続している機器の電源がOFFになっている	F.Err3
回線中に送信する機器 (ID番号) が存在しない	--2--
通信回線の状態が悪い	F.Err4

ユニピルス株式会社

本社
〒104-0061 中央区銀座7-16-3
日鐵木挽ビル
Tel. 03-5148-3000 Fax. 03-5148-3001
技術センター
〒343-0041 埼玉県越谷市千間台西1-3
Tel. 048-977-1111 Fax. 048-976-5200
大阪支店
営業所：名古屋、広島、福岡
トルネード事業部